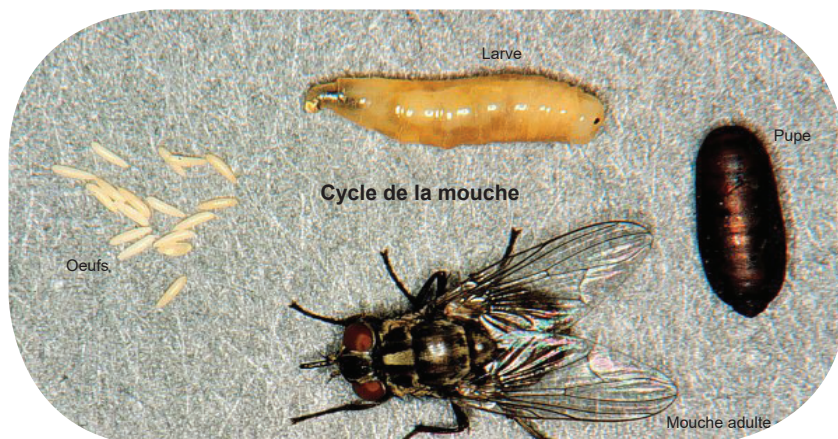


# LARVICHOC - Gamme insecticide

## LARVICIDE CONCENTRÉ HAUTE PERFORMANCE



- **Larvicide régulateur de croissance, inhibiteur de la synthèse de la chitine des larves d'insectes, bloquant la mue larvaire.**
- **A base d'Hexaflumuron, matière active benzoylurée parmi les plus performantes et de Tetramethrine.**
- **Action préventive très efficace (les insectes adultes visibles ne représentent seulement que 10% environ d'une population d'insectes (oeuf, larve, pupa, adulte). A titre d'exemple : 1kg de fumier peut contenir jusqu'à 3000 oeufs de mouches !**
- **Actif sur les larves de la plupart des insectes dont mouches, moustiques, cafards, ténébrions...**
- **Très faible toxicité des matières actives vis-à-vis de l'homme et des animaux vertébrés.**
- **Economique : 1L de produit pur traite 200 m<sup>2</sup>.**

### CARACTERISTIQUES PHYSICO-CHIMIQUES :

- Suspension concentrée liquide, rosée, opaque.
- Composition : Hexaflumuron 100 g/Kg et Tetramethrine 0,92 g/Kg.
- Densité à 20°C :  $1,02 \pm 0,02$ .
- pH à 20°C :  $7,3 \pm 0,5$ .
- Miscible à l'eau.
- Actif sur les larves de lépidoptères, coléoptères, homoptères et diptères.
- Actif par ingestion.

### SECURITE / ENVIRONNEMENT :

- **LARVICHOC** est un biocide utilisé pour l'usage PT 18, insecticides.
- Dangereux pour l'environnement, éviter de rejeter le produit dans l'environnement (utiliser la totalité aux doses préconisées). Faire retraiter l'emballage par un prestataire agréé.

- Utiliser les biocides avec précaution.
- Avant toute utilisation, lire l'étiquette et les informations concernant le produit.
- Usage réservé aux professionnels.

### MODE D'UTILISATION :

- Bien agiter le bidon avant emploi, afin de réhomogénéiser la suspension.
- **Arrosoir** : diluer 50 ml de **LARVICHOC** dans 10 L d'eau pour couvrir 10 m<sup>2</sup>. Bien mélanger. Il est également possible d'épandre le produit pur, puis de mouiller à l'arrosoir dans les mêmes proportions.
- Commencer le traitement dès l'apparition des premiers insectes.
- Renouveler l'opération toutes les 2 à 4 semaines.