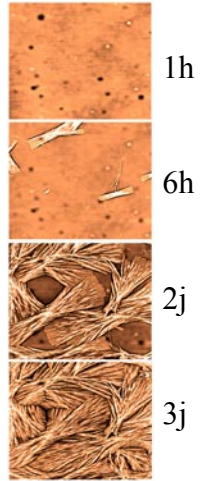


ROCS'HYDUR MDH - Gamme bâtiment

TRAITEMENT EN PHASE AQUEUSE TRIPLE PERFORMANCE MINÉRALISATEUR - DURCISSEUR - HYDROFUGE



- **Protège et imperméabilise les supports minéraux poreux (bétons, pierres), tout en les laissant respirer.**
- **La minéralisation par cristallisation produit une réaction chimique qui protège durablement des agressions diverses (intempéries, humidité, pollution, huiles, sels marins...)**
- **Incorporé dans la masse lors de la préparation de bétons, élimine les remontées de salpêtre, efflorescences, moisissures**
- **Facilite le nettoyage des matériaux.**
- **Economique : peut se diluer à l'eau.**

CARACTERISTIQUES PHYSICO-CHIMIQUES :

- Liquide, limpide, incolore et pratiquement inodore.
- Densité à 20 °C : $1,29 \pm 0,02$.
- Produit alcalin ; pH à 20°C : $12,8 \pm 0,5$.
- Préparation aqueuse de composés minéraux à caractère alcalin, permettant par réaction chimique et après pénétration par capillarité d'imperméabiliser, de durcir et de minéraliser des supports poreux.
- Hydrofugeant de surface des matériaux ou hydrofugeant de masse pour bétons et mortiers.
- Renforce durablement les résistances contre l'humidité, les salissures (huile, tâches...), la pollution, l'abrasion (sels...).
- Après séchage total : repousse l'eau et stoppe l'humidité ascensionnelle dans les murs.
- Totalement miscible à l'eau.
- Protège les surfaces traitées contre le gel.
- Minéralise et consolide les pierres friables et poreuses.
- Attaque légèrement l'aluminium et les alliages légers.

SECURITE / ENVIRONNEMENT :

- ROCS'HYDUR MDH est classé Xi : Irritant.
- Le port de gants et de lunettes est conseillé.
- Eviter de rejeter le produit concentré dans l'environnement.
- Faire retraiter l'emballage par un prestataire agréé.

MODE D'EMPLOI :

- En imprégnation des surfaces : mouiller la surface abondamment avant d'appliquer ROC'SHYDUR MDH en 2 ou 3 couches (attendre une heure entre chaque couche). Les 2 premières couches se diluent à 50% dans l'eau, la dernière couche s'utilise concentrée et jusqu'à saturation du support. Consommation : 0,5 litre/m² environ.
- En traitement de masse : ROC'SHYDUR MDH s'utilise concentré et s'additionne au mortier. Le dosage se situe entre 1 à 2 litres de ROC'SHYDUR MDH pour un sac de ciment de 35 Kg).
- NB : un phénomène de carbonatation (blanchiment) peut apparaître après minéralisation. Faire un essai préalable.

EXEMPLES D'APPLICATIONS :

- Traitement anti-acide des mortiers et bétons (étables, porcheries, laiteries, abattoirs, chais, conserveries, ...)
- Durcissement de chapes et des pierres calcaires.
- Traitement anti-remontées capillaires.
- Imperméabilisation de bétons en pression (bassins, piscines, égouts, caniveaux, réservoir d'eau, fosses).
- Imperméabilisation d'enduits ciment en contre-pression (caves, galeries, tunnels, parkings, bassins de rétention, fosses) face aux suintements d'eau extérieure.